

www.gemueseabo.com

KW
11

Neuheiten KW 11

UNSERE ANGEBOTE VOM 09.03. BIS 13.03.

09.03. - 13.03. WOCHEN-
ANGEBOTE

BIO DAS
GEMÜSE
ABO



„Bärlauch darf wild nur unter strengen Auflagen geerntet werden.“

Die warmen Tage der letzten Woche haben uns schon mal einen Vorgegeschmack auf den Frühling gegeben. Dazu der Vollmond und Nebel am Morgen sorgen für bezaubernde Momente, selbst wenn die Nächte noch recht kühl sind und Frost weiterhin dazu gehört.

Es gesellen sich schon die ersten Frühlingsboten wie Asiasalat, Wildkräutersalat, Bärlauch und grüner Spargel zu unserem Sortiment.

Bärlauch gehört zu den Amaryllisgewächsen und ist mit dem Knoblauch, der Zwiebel und dem Schnittlauch verwandt und bevorzugt feucht-schattige Auenwälder entlang Flüssen und Bächen. Der Name Bärlauch stammt aus dem Zeitalter der Kelten und Germanen: die damals heimischen Bären wurden beobachtet, wie sie nach dem Winterschlaf Bärenkraut fraßen und so ihre Bärenkräfte erlangten. Bärlauch darf wild nur unter strengen Auflagen geerntet werden.

In Frankreich und Italien werden die Salatmengen gerade etwas knapper, bedingt durch die Witterung, Verschiebung der Erntezeiträume und das langsame

Wachstum der Setzlinge. Da kommen die ersten deutschen Salate aus Süddeutschland von Moosfeld Gemüse gerade recht. Eichblatt grün und Kopfsalat grün aus biozyklisch veganem Anbau. In den Startlöchern stehen bei Moosfeld Gemüse die ersten Radieschen. Sie werden in etwa zwei Wochen gesetzt. Wir rechnen Ende März mit der ersten Ernte.

Die Zitrusseizoen in Spanien hat ihren Höhepunkt überschritten. Navel Orangen werden wir noch ca. zwei Wochen bekommen, dann folgen die Sorten Valencia Late und Lane Late. Die spanischen Clementinen feiern frühes Saisonende. Wir wechseln nach Griechenland auf die Sorte Ortanique.

In der LohmannsHof Gärtnerei startet die Ernte wieder und wir bekommen die ersten kleinen Mengen Feldsalat und zum ersten Mal auch bunte Hornveilchen. Die Hornveilchen kommen in kompostierbaren Töpfen, sodass diese ganz praktisch mit eingegraben werden können. Neben den Hornveilchen erreichen uns von Klaus' Pflanzenwelt aus Heilbronn noch Bergenie und Primeln.

UNSER KÄSE ANGEBOT



**ZUM
ANGEBOT**

HIER
KLICKEN

FRÜHLINGSKÄSE GÄNSEBLÜMCHEN

Der Frühling ist die Jahreszeit die fast jeder herbeisehnt, sie bringt mehr Licht und Zuversicht, die Natur wechselt ihr Farbspiel von grau in bunt, und bald dominiert sattes Grün die Landschaft. Das gibt neuen Schwung und macht tatkräftig. Die Familienkäserei Aurora/ten Dam greift dieses Sehnsuchtsthema auf und wandelt es in sahnigen Gouda mit einer auf den Frühling abgestimmten, Kräutermischung aus Gänseblümchen, Löwenzahn, Zwiebel und Ingwer wunderbar um.



**ZUM
ANGEBOT**

HIER
KLICKEN

JUBI ALPENTORTE

Mit ihrer tortenähnlichen Form, der cremig-weichen Konsistenz und einem feinwürzigen, harmonischen Aroma ist die ÖMA Jubi Alpentorte ein echter Genussmoment – zum Jubeln für den Gaumen ebenso wie fürs Auge, nicht zuletzt wegen des schmucken Vlieses auf dem Käse. Eine „Käsetorte“ der ganz besonderen Art! Mit großer Sorgfalt wird die Jubi Alpentorte während ihrer vierwöchigen Reifung mit Rotkultur gepflegt, bis sie ihre ausgewogene Genussreife erreicht. In Geschmack und Textur zeigt sie sich cremig und geschmeidig, mit einer fein ausbalancierten Würze, die angenehm rund und harmonisch am Gaumen bleibt. Ihre außergewöhnliche Tortenform verleiht dem halbfesten Schnittkäse eine besonders festliche Präsenz.



**ZUM
ANGEBOT**

HIER
KLICKEN

HATZENSTÄDTER HEUBAUERNKÄSE

Herzhaft aromatischer Rohmilchkäse mit geringem Fettanteil. Bis heute kommen die Milchkannen per Seilbahn direkt und auf kürzestem Weg von den abgelegenen Bergbauernhöfen frühmorgens und abends in die Sennerei, wo die Milch direkt verarbeitet wird.

DAS PERFECT MATCH AUS WEIN & KÄSE!



**ZUM
ANGEBOT**

HIER
KLICKEN

VULKANLÖSS ROT

Das leuchtende Rubinrot im Glas verspricht nicht zu viel. Der klare, reine Spätburgunder erinnert an Sauerkirschen, schwarze Johannisbeeren und dunkle Schokolade. Der volle Geschmack schmeichelt mit gut eingebunden Tanninen und regt zum Philosophieren an.



**ZUM
ANGEBOT**

HIER
KLICKEN

KOLUMBUS

Der Geschmacksentdecker. Köstlich-würzig, mit seiner 5- bis 7-monatigen Reifezeit bringt er schon Charakter mit ist aber auch für Käsefreunde zu empfehlen, die es nicht allzu intensiv mögen. Der Käse wird mit einem Malzkonzentrat mit ausgesuchten Kräutern und Wasser gepflegt.

NEUES AUS UNSEREM SORTIMENT



MATCHA TWISTER (4 STÜCK)



DINKEL MÜSLI BEEREN



HITZEWALLUNGSPRAY



JOGHURT
ERDBEERE-GUAVE 3,8%



MANDEL KOKOS SPLITTER



RAW WASSERKEFIR ZITRONE
INGWER

**ZUM
ANGEBOT**

HIER
KLICKEN



ENTDECKE DIE NEUE ART ZU KOCHEN!

SO FUNKTIONIERT'S:

Du siehst unten die 4 Gerichte für die kommende Woche. Mit einem Klick auf das jeweilige Bild siehst du das passende Rezept zu jedem Gericht. Du kannst es dir ausdrucken oder schon mal gucken, ob du evtl. noch allgemeine Zutaten wie Öl, Salz oder Pfeffer dazu benötigst.

Nun entscheidest du nur noch, ob du die Bio-Kochbox für 1, 2, 4 Personen oder vegan bestellen möchtest und legst sie in deinen Warenkorb.

Ob für die schnelle Feierabendküche oder ein besonderes Dinner – unsere Rezepte sind einfach nachzukochen und bringen Abwechslung auf deinen Teller.

Probiere es jetzt aus und genieße den vollen Geschmack unserer Bio-Kochboxen!

**JETZT
BESTELLEN**
HIER
KLICKEN

BIO DEINE
KOCHBOX



MÖHREN AUF ZITRONEN-RISOTTO



SPAGHETTI MIT ZUCCHINI-TOMATEN-SUGO



BIO-KOCHBOX FÜR KW 11

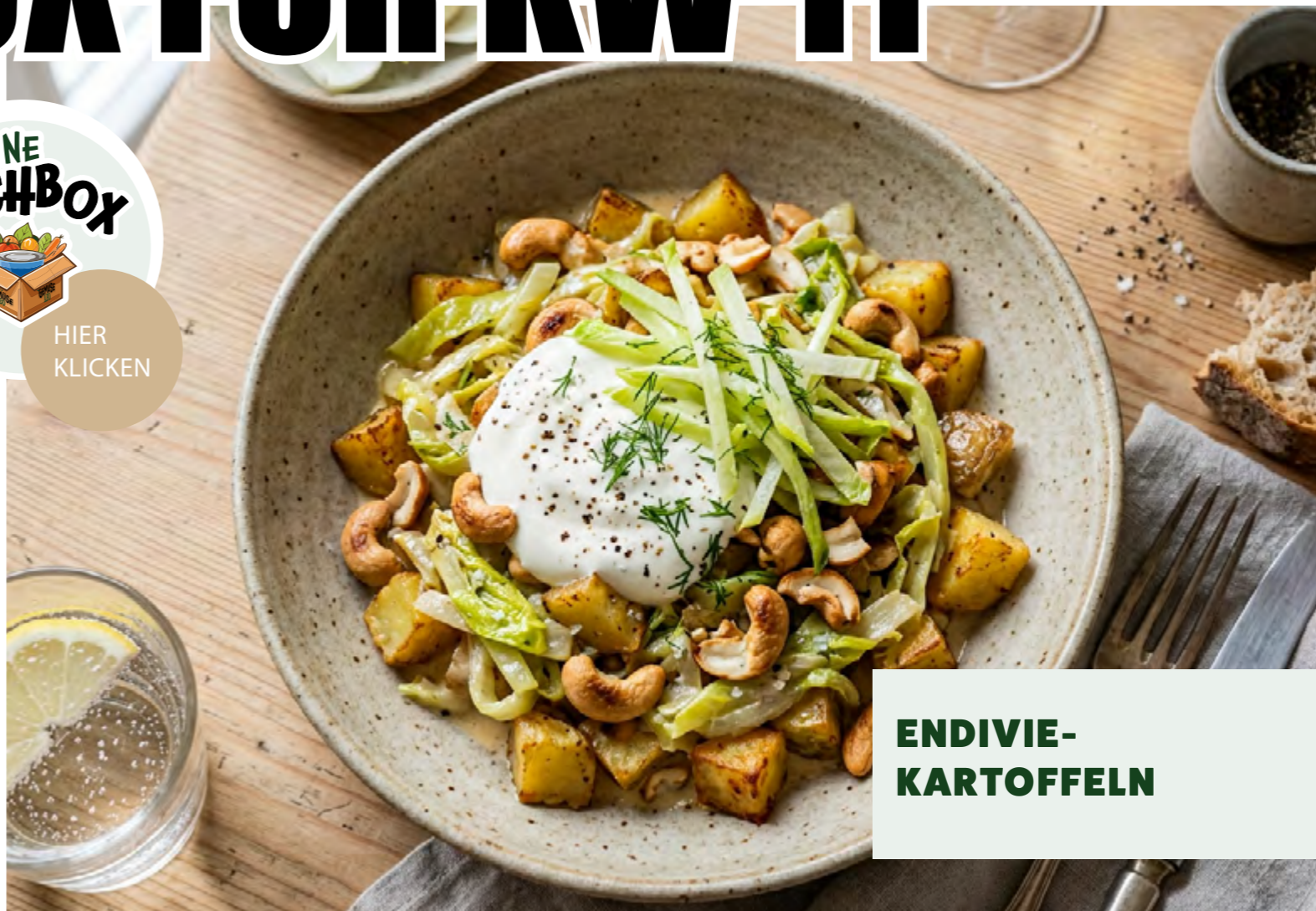


HIER KLICKEN

ONE POT GEMÜSE-OFEN-PASTA



ENDIVIE-KARTOFFELN



ALLES FÜRS NEST UND EIN FRÖHLICHES OSTERFEST

JETZT IM SHOP: FESTTAGSFLEISCH, FISCH, FEINSTE SCHOKOLADE & ANDERE NASCHEREIN



HIER
KLICKEN

**& ALLES FÜRS
OSTERMENÜ
BESTELLEN**

HIER
KLICKEN

**& ALLES FÜRS
OSTERNEST
BESTELLEN**

BESTELLSCHLUSS

Das Fleisch bestellen wir so lange es angeboten wird, schnell sein lohnt sich! Der Fisch kann nur bis zum 16.03.2026 vorbestellt werden. Nur solange der Vorrat reicht.



„Wir liefern
Obst, Gemüse
& Zukunft.“

BIO DAS
GEMÜSE
ABO

Hast du Sortimentswünsche
oder **Anregungen?**

So erreichst du Alamea:



Das Gemüseabo GmbH
Brocksfeld 7, 27313 Dörverden

✉ alamea.hogrefe@gemueseabo.com

☎ 0 42 34 / 94 25 79 13

📷 [Instagram](#) 📘 [Facebook](#)

🏠 www.gemueseabo.com

🗨️ WhatsApp-Kanal